

Raatojuoksu 2025

Lähtöjärjestelyt

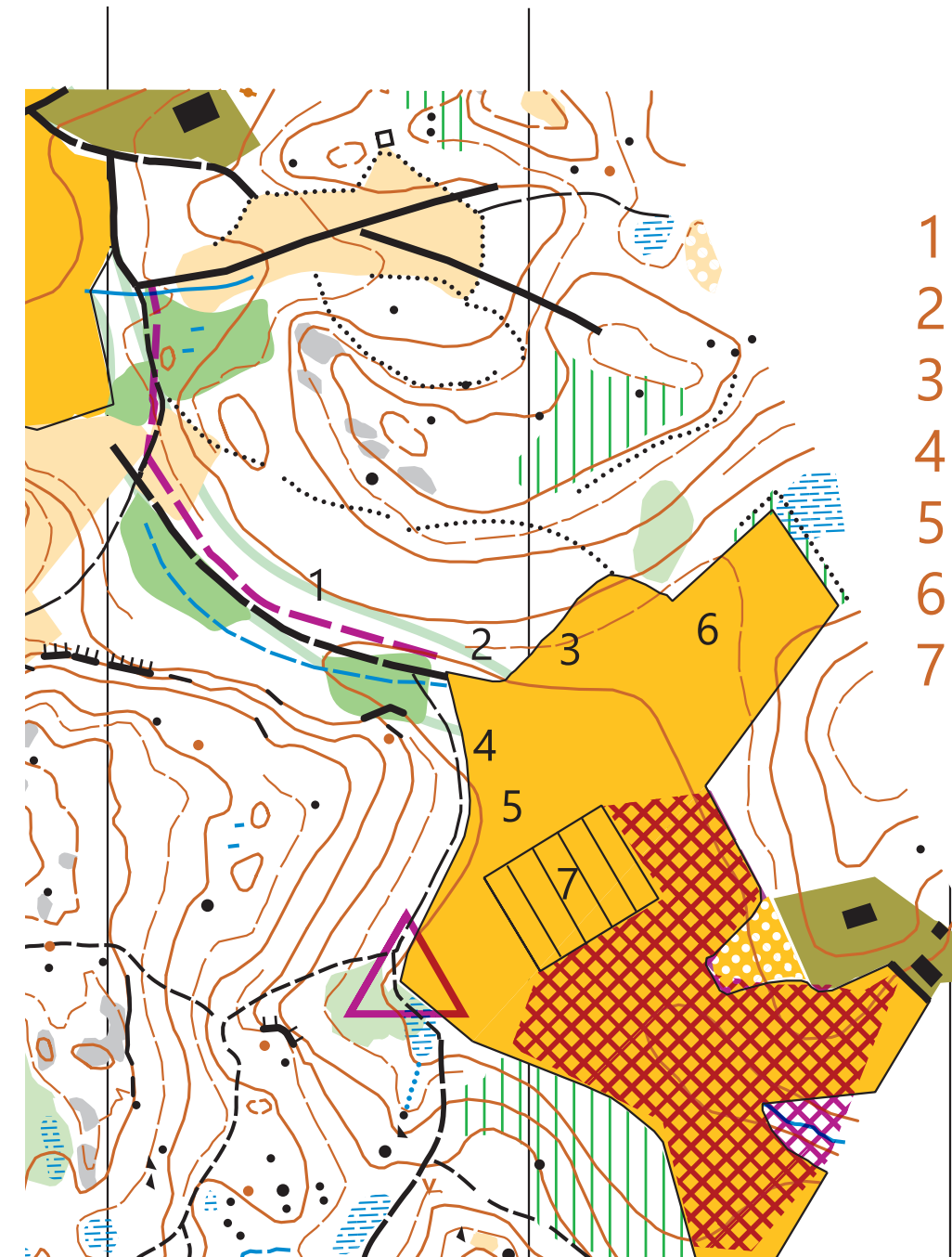
Ei mittakaavassa



OK TRIAN

Lähtöjärjestelyt

- Verryttely, varustepussien jättö sekä GPS-laitteiden jako ovat lähtöalueella.
- Lähtö tapahtuu yhteislähdöllä kaikilla sarjoilla noin klo 10:15 lähtölaukauksella.
- Seuraa kuulutusta ja noudata lähtöalueella kuuluttajan ohjeita.
- Kilpailijat menevät lähtöalueelle Emit-korttien nollauksen kautta. Emit-korttien nollaus on heti tullessa lähtöalueelle.
- Mene ajoissa (vähintään 15 min ennen lähtöä) lähtöalueelle.
- Lupa siirtyä lähtöriiviin annetaan 15 minuuttia ennen lähtöaika.
- Kilpailijat ryhmittäytyvät riveihin omille paikoilleen kilpailunumeron mukaisesti, 50 kilpailijaa kuhunkin riviin.
- Lähtörivit ovat merkitty muovinauhalla, rivin pienin numero lähtee oikeasta laidasta.
- **Lähtökarsina suljetaan klo 10:10. Tämän jälkeen et voi enää mennä lähtöriiviin. Myöhästyneet kilpailijat voivat saada karttansa yhteislähdön jälkeen 15 min ajan lähdön toimitsijalta.**
- Kartat jaetaan käteen ennen lähtöä. Tarkista kartan kääntöpuolella olevasta numerosta, että saat oman karttasi. Karttaa ei saa katsoa ennen lähtölupaa.
- Lähtölupa annetaan lähtölaukauksella.
- Lähdöstä K-pisteelle on matkaa reilu 100 metriä riippuen paikastasi kartanjakorivistössä. K-lippu näkyy pellon reunassa, ei viitoitusta K-pisteelle.
- Lähdössä ja ensimmäiselle rastille mennessä saattaa olla ruuhkaa, joten ota lähtö maltilla ja kanssakilpailijat huomioon.
- Lähdön jälkeen toimitsijat keräävät ei-lähteneiden kartat ja vievät ne tulospalvelun kautta Infoon. Näitä karttoja voi tiedustella Infosta.



- 1 Tulolähtöön
- 2 WC
- 3 Varustekuljetus
- 4 Emit nollaus
- 5 Gps jako
- 6 Verryttely
- 7 Lähtökarsina



HALTI

Konelike
OLENIUS